

Горелки для плазменной сварки

Механизированная горелка для плазменной сварки

с водяным охлаждением

Модель РМ 400 W

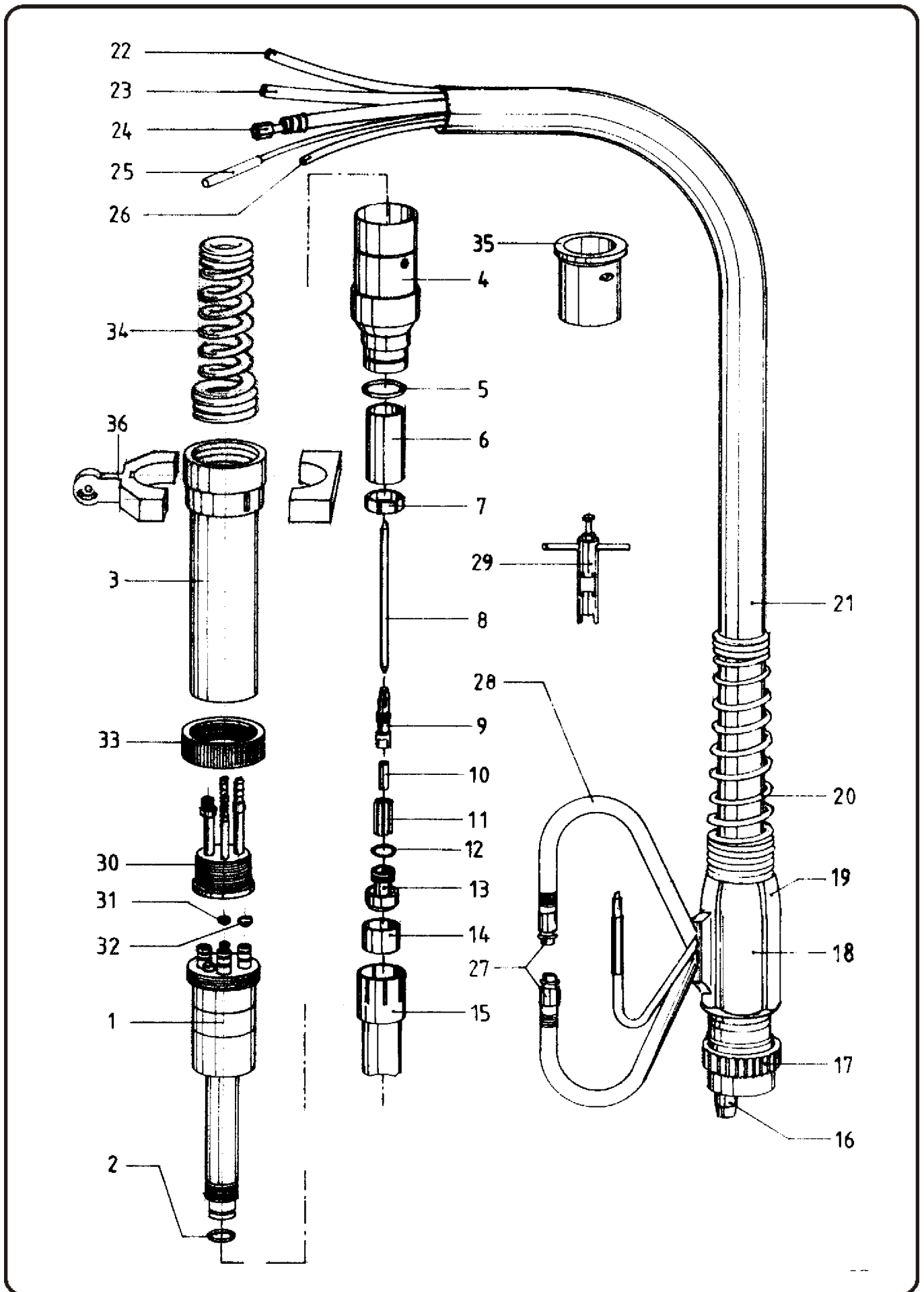


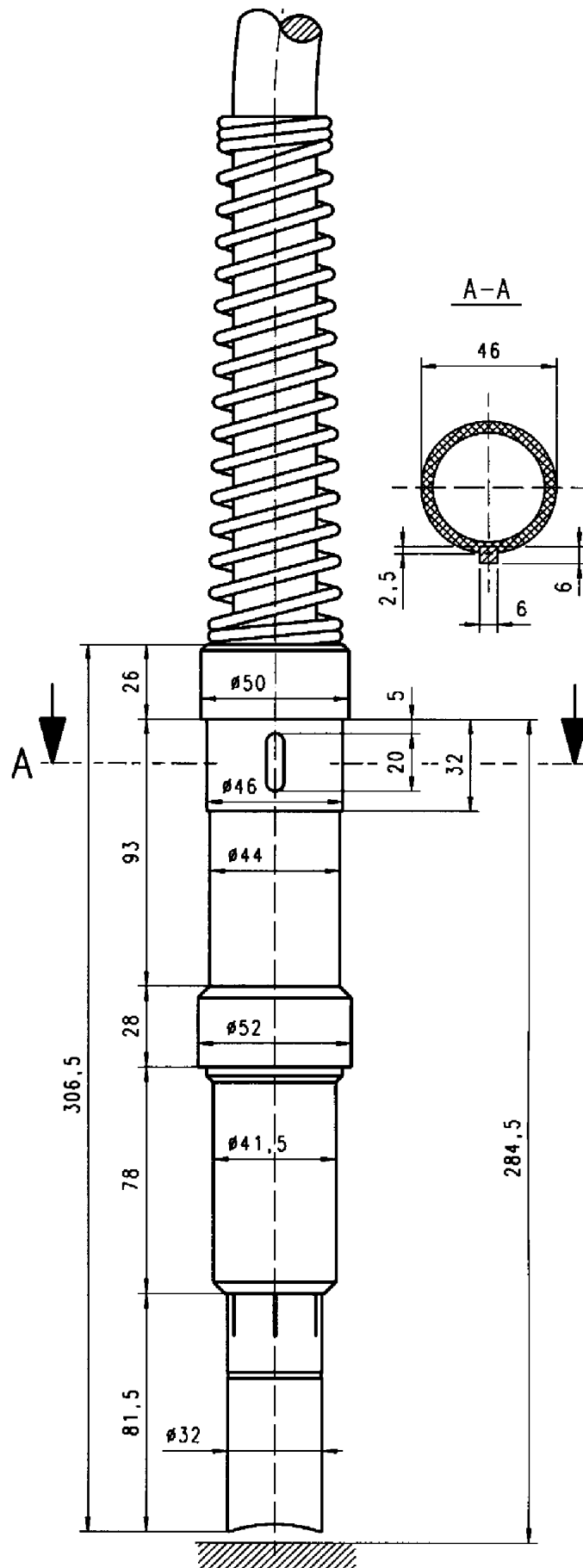
Характеристики:

DC сварка: макс. 400 А*, 100 % ПВ
 AC сварка: макс. 350 А*, 100 % ПВ
 Рабочий газ: Аргон 1.0 – 4.0 л/мин.
 Защитный газ: Аргон, ArH₂, ArHe
 Тесты: соответствует стандарту EN 60974-07, темп.
 в помещении 40°C

	DC	DC	AC (35 % (+))
сопло	стандартное	коническое	стандартное
2,0 мм	100 А	70 А	70 А
2,8 мм	180 А	120 А	120 А
3,2 мм	240 А	170 А	170 А
3,5 мм	280 А	240 А	200 А
4,0 мм	300 А	280 А	250 А
4,0 мм	400 А*	350 А*	
4,5 мм	400 А*	350 А*	300 А*
5,0 мм	400 А*	350 А*	350 А*

*: темп. воды 20°C







действителен с 01.01.2010

**Механизир. горелка для плазм.
сварки Модель РМ 400 W
с вод. охлаждением**

Поз.	Описание	Разд	No	Цена/€
	Механизированная горелка для плазменной сварки модель РМ 400 W, 5 м в комплекте:	54	103.523	6.334,00
	Корпус горелки РМ 400 W, в сборе	53	105.082	5.071,00
	Шланг в сборе РМ 400 W, 5 м	53	108.102	1.263,00
	Удлинитель для шланга:			
	Удлинитель для РМ 400 W - 1.5 м	53	114.030	510,00
	Удлинитель для РМ 400 W - 2 м	53	114.032	535,00
	Удлинитель для РМ 400 W - 3 м	53	114.034	564,00
	Удлинитель для РМ 400 W - 5 м	53	114.036	601,00
	Удлинитель для РМ 400 W - 10 м	53	114.038	672,00
	Удлинитель для РМ 400 W - 15 м	53	114.040	705,00
	Запчасти и расходные материалы:			
1	Корпус горелки РМ 400 W	53	104.592	3.350,00
2	Уплотнительное кольцо 15 x 1.5 огнеупорн., РМ 400 W	53	103.525	6,90
3	Наружная труба РМ 400 W	53	103.526	99,50
4	Держатель газового сопла РМ 400 W	53	103.527	177,50
5	Уплотнительное кольцо 24 x 2.5	53	103.528	3,30
6	Изоляция РМ 400 W	53	103.056	29,00
7	Распорная втулка РМ 400 W	53	103.055	52,40
8	Электрод РМ 400 W	53	103.054	19,90
9	Зажим РМ 400 W	53	103.053	56,70
10	Керамический рукав РМ 400 W	53	103.057	16,90
12	Уплотнительное кольцо 10.82 x 1.78 (РМ 400 W)	53	103.060	3,40
	Сопла для сварки на пост. токе DC:			
13.1	Сварочное сопло 2.0 (РМ 400 W) 100 А	53	103.048	34,65
13.2	Сварочное сопло 2.8 (РМ 400 W) 180 А	53	103.049	34,65
13.3	Сварочное сопло 3.2 (РМ 400 W) 200 А	53	103.050	34,65
13.4	Сварочное сопло 3.5 (РМ 400 W) 250 А	53	103.051	34,65
13.5	Сварочное сопло 4.0 (РМ 400 W) 300 А	53	103.052	34,65
13.6	Сварочное сопло 4.5 (РМ 400 W) 350 А	53	105.086	34,65
13.7	Сварочное сопло 5.0 (РМ 400 W) 400 А	53	105.088	34,65
13.11	Сварочное сопло 2.0 (РМ 400 W) 70 А конусообразное	53	106.988	34,65
13.12	Сварочное сопло 2.8 (РМ 400 W) 120 А конусообразное	53	106.990	34,65
13.13	Сварочное сопло 3.2 (РМ 400 W) 170 А конусообразное	53	106.992	34,65
13.14	Сварочное сопло 3.5 (РМ 400 W) 240 А конусообразное	53	106.994	34,65
13.15	Сварочное сопло 4.0 (РМ 400 W) 280 А конусообразное	53	106.996	34,65



действителен с 01.01.2010

**Механизир. горелка для плазм.
сварки Модель РМ 400 W
с вод. охлаждением**

Поз.	Описание	Разд	No	Цена/€	
13.16	Сварочное сопло 4.5 (PM 400 W) 350 A конусообразное	53	106.998	34,65	
13.17	Сварочное сопло 5.0 (PM 400 W) 350 A конусообразное	53	107.000	34,65	
Сопла для сварки на перем. токе AC:					
13.21	Сварочное сопло 2.0 AC (PM 400) 100 A AC	53	105.212	34,65	
13.22	Сварочное сопло 2.8 AC (PM 400) 180 A AC	53	105.213	34,65	
13.23	Сварочное сопло 3.2 AC (PM 400) 200 A AC	53	105.214	34,65	
13.24	Сварочное сопло 3.5 AC (PM 400) 250 A AC	53	105.215	34,65	
13.25	Сварочное сопло 4.0 AC (PM 400) 300 A AC	53	105.216	34,65	
13.26	Сварочное сопло 4.5 AC (PM 400) 350 A AC	53	105.217	34,65	
13.27	Сварочное сопло 5.0 AC (PM 400) 400 A AC	53	105.218	34,65	
14	Крышка для газового сопла РМ 400 W	53	103.047	24,30	
15.1	Газовое сопло 24 (PM 400 W)	53	103.045	43,90	
15.1	Газовое сопло 30 (PM 400 W)	53	103.046	43,90	
16	Латунный корпус для Евроразъема, со стороны горелки РМ 150/400	53	103.532	140,00	
17	Накидная гайка евро	22	025.1.0300	7,60	
18	Защита от перегиба, вод. охл.	22	025.1.0100	14,20	
19	Евроразъем в сборе	53	103.530	136,50	
20	Пружина для защиты от перегиба Евроразъем, вод. охл.	22	022.1.1579	8,20	
21	Защитный шланг 26 x 1,5 черный	мин 1 шт.	22	006.0.0405	4,90
22	Газовый шланг РМ 400 W	53	103.535	32,50	
23	Водяной шланг РМ 400 W	53	103.536	35,00	
24	Силовой кабель, вод. охл. РМ 400 W	53	103.537	55,50	
25	Высокочастотный кабель в сборе для РМ 400 W	53	103.538	27,50	
26	Газовый шланг РМ 400 W	53	103.535	32,50	
27	Ниппель для присоединения водяного шланга	22	025.1.0400	1,80	
28	Газовый шланг 4.5 x 1.3 гибкий	35	108.098	5,60	
29	Инструмент регулировки для РМ 400 W	53	103.059	54,60	
30	Соединение для шланга в сборе РМ 400 W	53	104.594	485,00	
31	Уплотнительное кольцо 4 x 1 для направляющей для стальной проволоки 70 shore модель PA431	22	022.1.0333	3,15	
32	Уплотнительное кольцо 5 x 1.5 (PM 400/150)	26	103.137	3,15	
33	Накидная гайка евро РМ 400 W	53	104.596	159,00	
34	Пружина для защиты от перегиба Евроразъем, вод. охл.	22	022.1.1579	8,20	
35	Распорная втулка РМ 400 W	53	103.055	52,40	
	Охлаждающая жидкость ME-KM 20 (10 l), -20°C	35	107.822	39,00	
36	Крепеж для KDZF	53	103.567	279,00	



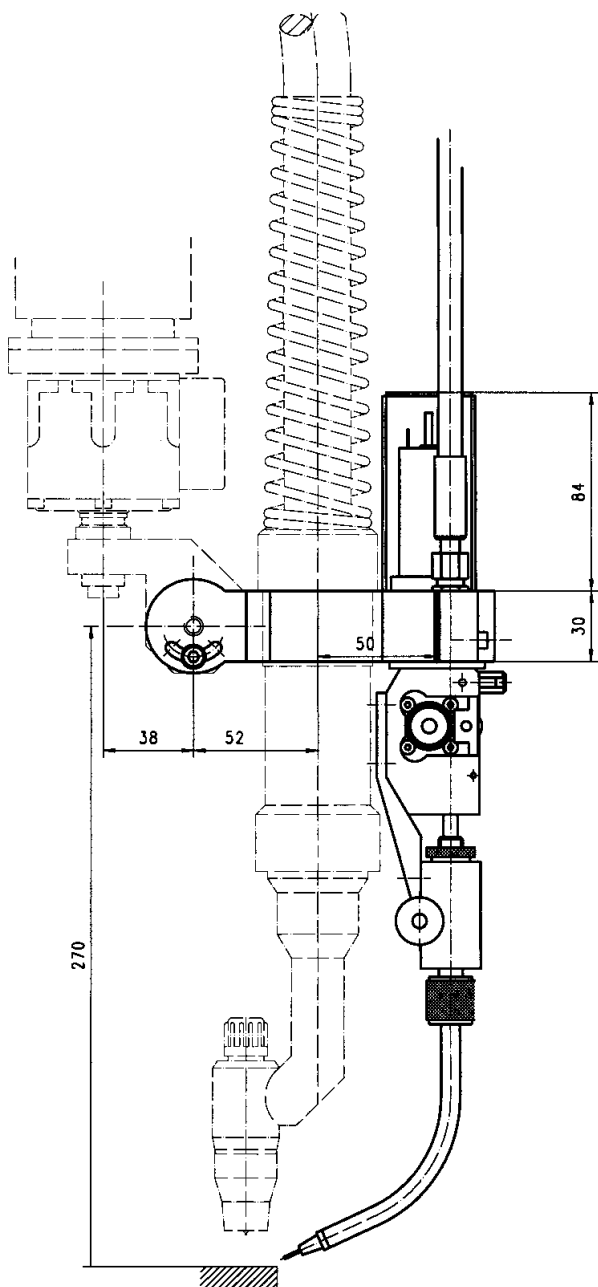
действителен с 01.01.2010

**Механизир. горелка для плазм.
сварки Модель РМ 400 W
с вод. охлаждением**

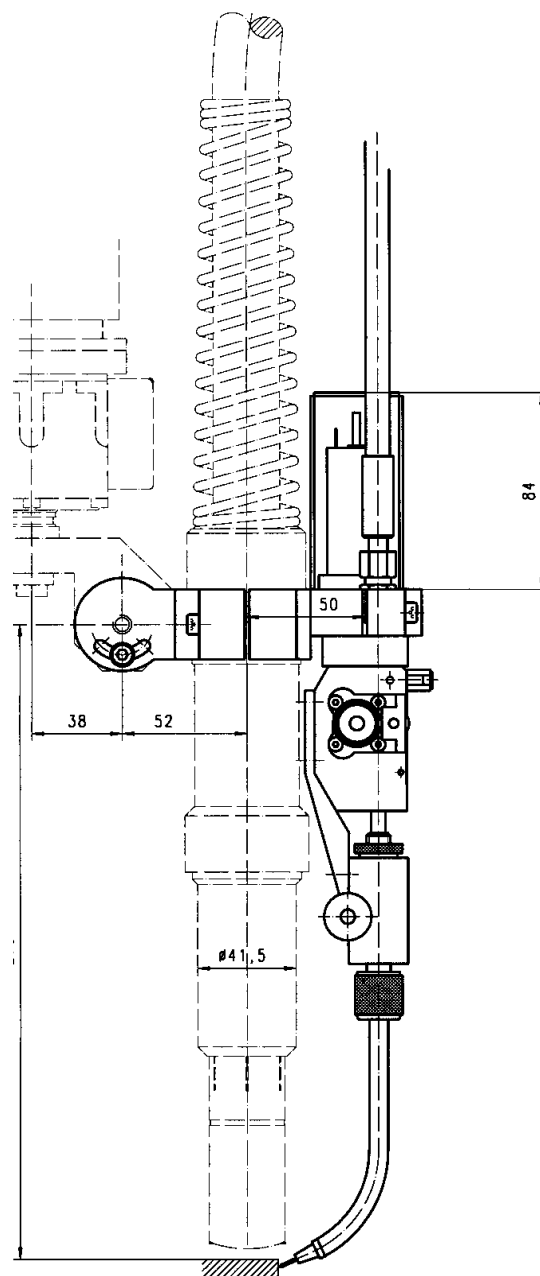
Поз.	Описание	Разд	No	Цена/€
	<p>Цены указаны за 1шт. или 1м. Возможны изменения. Запчасти для ремонта горелок можно заказать.</p>			

Система подачи холодной проволоки

Модель KDZF



(с ТМ 450 W)



(с PM 400 W)

Характеристики:

Диаметр проволоки:	0,8 – 1,2 мм
Скорость подачи проволоки:	0,5 – 5,0 м/мин
Напряжение питания мотора:	42 V DC
Соединение:	Евроадаптер и 10-пол штепсель

Поз.	Описание	Разд	No	Цена/€
1	Система подачи холодной проволоки: без Push-Pull опции:			
1.1	Система подачи холодной проволоки KDZF для РМ 150 W, РМ 400 W, ТМ 450 W вкл. двигатель, с кабелем управления 4 м	05	104.710	2.150,00
1.2	Крепеж для KDZF	53	103.567	279,00
1.3	Бокс для проволоки на каркасе вкл. соединение для направляющей	38	101.464	278,00
1.4	Электрические устройства для KDZF модель E051 без push-pull опции, встроенные во внешний бокс, напряжение питания: 230 В	05	107.115	2.329,00
1.5	Соединительный кабель 24-пол/10-пол плазм. источник питания <-> KDZF гнездо, кабель управления 4 м длина	05	107.410	138,00
2	Система подачи холодной проволоки: с Push-Pull опцией:			
2.1	Система подачи холодной проволоки KDZF для РМ 150 W, РМ 400 W, ТМ 450 W вкл. двигатель, с кабелем управления 4 м	05	104.710	2.150,00
2.2	Крепеж для KDZF	53	103.567	279,00
2.3	Бокс устройства подачи проволоки DV-31 KDZF для подачи холодной проволоки	38	104.634	1.650,00
2.4	Электрические устройства для KDZF модель E051 с push-pull опцией, встроенные во внешний бокс, напряжение питания: 230 В	05	107.114	2.490,00
2.5	Электрические устройства для KDZF модель E051-ROB с push-pull опцией, встроенные во внешний бокс, напряжение питания: 230 В управляющее напряжение: 0-10 ВВ	05	108.356	1.390,00
2.6	Соединительный кабель 24-пол/10-пол плазм. источник питания <-> KDZF гнездо, кабель управления 4 м длина	05	107.410	138,00
	Технические детали и запчасти см. в разделе "Средства автоматизации"			
	Возможны изменения.			